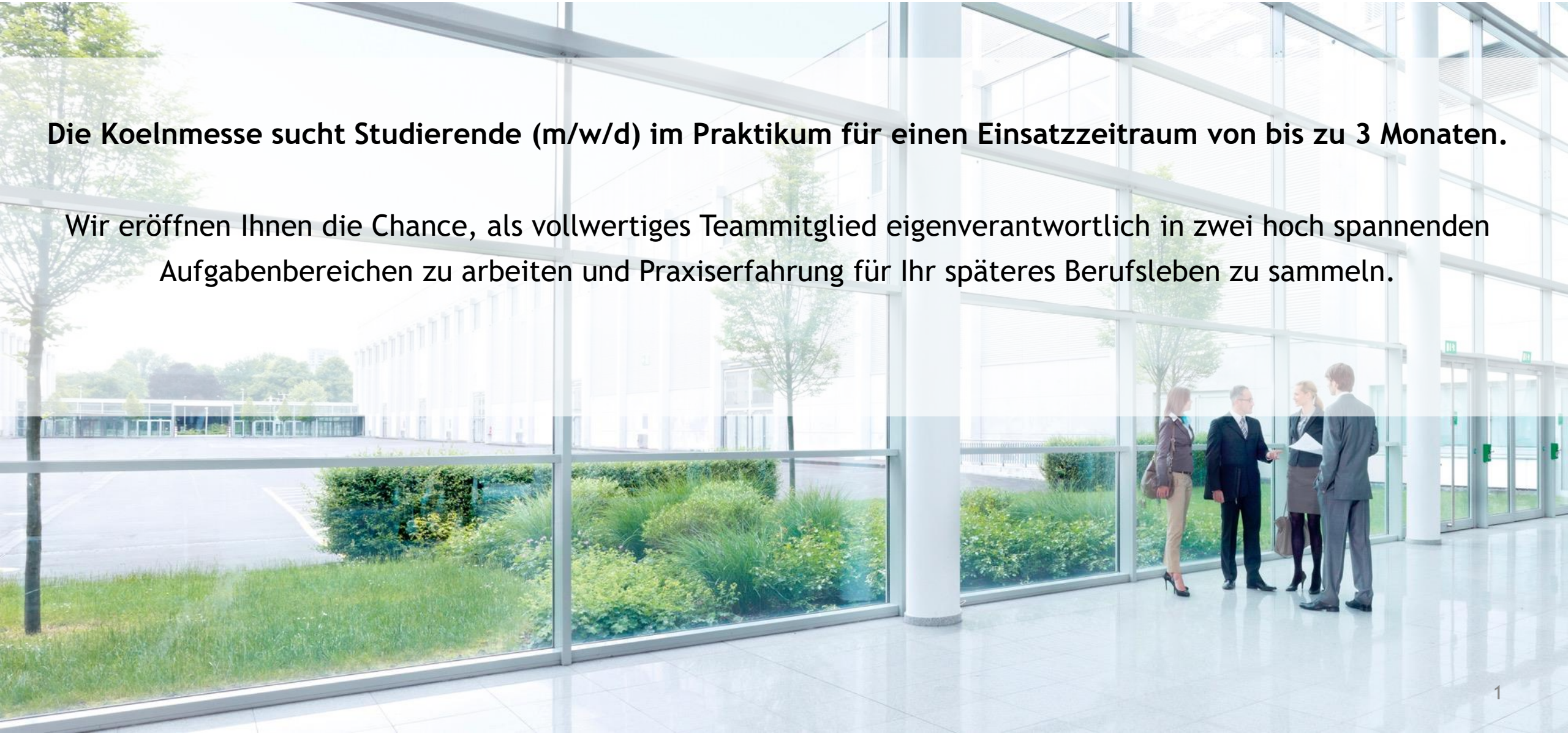


Praktikum im Bereich Unternehmens-/Neugeschäftsentwicklung und Kongressmessen bei der Koelnmesse

Die Koelnmesse sucht Studierende (m/w/d) im Praktikum für einen Einsatzzeitraum von bis zu 3 Monaten.

Wir eröffnen Ihnen die Chance, als vollwertiges Teammitglied eigenverantwortlich in zwei hoch spannenden Aufgabenbereichen zu arbeiten und Praxiserfahrung für Ihr späteres Berufsleben zu sammeln.



Praktikum im Bereich Unternehmens-/Neugeschäftsentwicklung und Kongressmessen bei der Koelnmesse

Unternehmens- und Neugeschäftsentwicklung (Bereich Marktanalyse)

In der Unternehmensentwicklung unterstützen Sie auf Basis eigener Analysen und Bewertungen von neuen Märkten, Branchen und Wettbewerbern, die Ableitung neuer Strategien und Geschäftsideen für unser Neu- und Bestandsgeschäft.

Sie erarbeiten selbständig Problemlösungen mittels der Aufbereitung und Auswertung einer großen Bandbreite von Informationen und Daten.

Die Umsetzung der neuen Geschäftsideen lernen Sie in Ihrer Arbeit im Bereich Kongressmessen kennen.

Kongressmessen

Im Rahmen der Vorbereitung und Durchführung von Kongressmessen bestehen Ihre Aufgaben in der operativen und konzeptionellen Unterstützung des Projektmanagements.

Sie erhalten Einblicke in die Planung und Durchführung der Veranstaltungen, werden in die operativen Anforderungen zur Koordination von Referenten, Ausstellern und Besuchern eingebunden und übernehmen eigenständig abgesprochene Projektaufgaben.

Zusätzlich umfasst Ihr Aufgabengebiet den Aufbau von Datenbanken, Vertrieb und Kommunikation mit Ausstellern und Besuchern.

Praktikum im Bereich Unternehmens-/Neugeschäftsentwicklung und Kongressmessen bei der Koelnmesse

Ihre Qualifikation:

Sie sind immatrikulierte/r Student/in, z. B. im Studiengang Wirtschaftswissenschaften, Medienwissenschaften, Kommunikationswissenschaften oder Geisteswissenschaften, mit dem Schwerpunkt Werbung/Marketing, Messewesen oder mit ersten Erfahrungen in diesem Bereich. Sie sind kommunikativ, haben Spaß im Team zu arbeiten und sind flexibel. Sie zeichnen sich durch ein sehr gutes Text und Zahlenverständnis und eine starke Ausdrucksfähigkeit aus. Sie haben Spaß an der Erarbeitung analytischer Problemlösungen. Ebenfalls sollten Sie gute Englisch und MS Office Kenntnisse mitbringen. SAP Kenntnisse sind von Vorteil. Darüber hinaus sind eine hohe Einsatzbereitschaft und Zuverlässigkeit wichtig.

Der Starttermin ist frühestens ab 01.03.2022. Sie werden während Ihres Praktikums durch unsere qualifizierten Mitarbeiter kompetent betreut. Interesse an dieser spannenden Herausforderung? Dann senden Sie uns Ihre vollständigen Bewerbungsunterlagen an:

Michael Burek

m.burek@koelnmesse.de

